

## LAGERHALLE MIT 2 FAHRZEUGHALLEN INKL. FAHRZEUGGRUBE

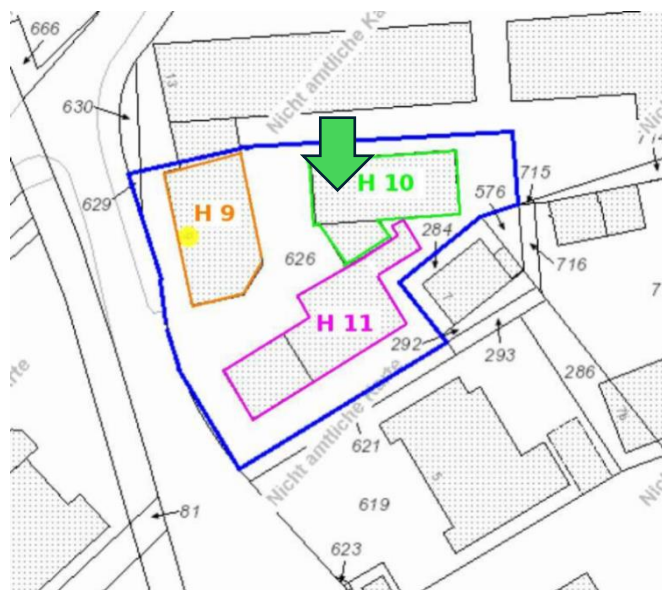


**Dieselstraße 9**  
59823 Arnsberg

**370,00m<sup>2</sup> - Halle**  
Ab 01.01.2025

**Miete: 1.500,00 €/Monat**  
**NK: 300,00 €/Monat**  
**Kaution: 3 MM**

- Lagerhalle
- Traufe 5,80m
- 2 Fahrzeughallen
- Große Sektionaltore
- WC mit Waschbecken
- Neuwertige Gasheizung mit Dunkelstrahlern
- Starkstromanschluss
- Optimale Verkehrsanbindung an BAB



**4 Parkplätze / Stellplätze** anmietbar

**Vermietung provisionsfrei vom Eigentümer**

Die Preise verstehen sich monatlich und zuzüglich gesetzlicher Mehrwertsteuer.

Rufen sie uns an, oder schreiben sie eine Nachricht, um eine Besichtigung zu vereinbaren.

**+49 29 31 / 52 99 0 - 270**  
**immo@bhv-automation.de**



## LAGERHALLE MIT 2 FAHRZEUGHALLEN INKL. FAHRZEUGGRUBE



**Dieselstraße 9**  
59823 Arnsberg

**370,00m<sup>2</sup> - Halle**  
Ab 01.01.2025

**Miete: 1.500,00 €/Monat**  
**NK: 300,00 €/Monat**  
**Kaution: 3 MM**

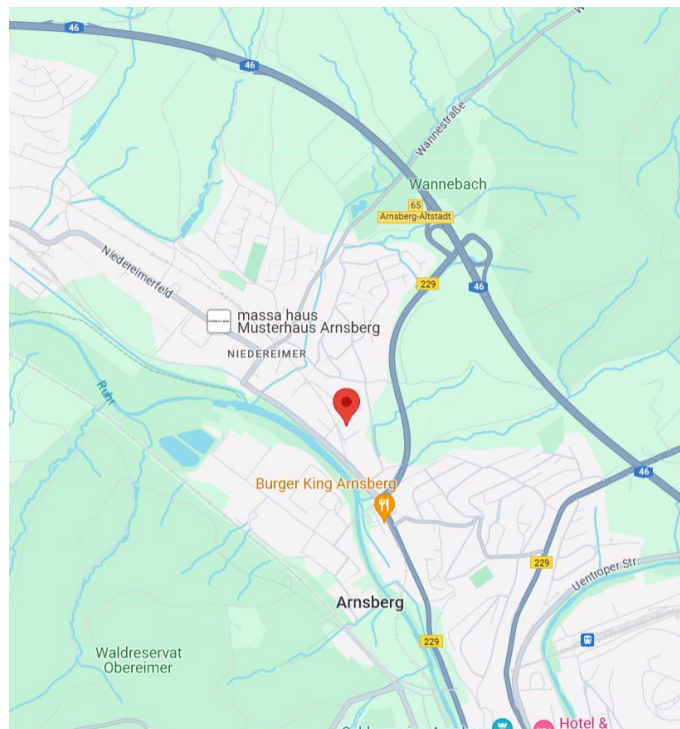
### STANDORT

Arnsberg (80.000 Einwohner) ist eine große kreisangehörige Stadt (Hochsauerlandkreis) und Sitz der Bezirksregierung des Regierungsbezirks Arnsberg.

Der Standort in Arnsberg bietet eine ausgezeichnete Verkehrsanbindung. Die nächstgelegene Bushaltestelle ist in etwa 5 Gehminuten erreichbar. Der Hauptbahnhof ist mit dem Bus in ca. 15 Minuten und mit dem Auto in etwa 10 Minuten zu erreichen.

Für Autofahrer ist die Autobahnausfahrt "Arnsberg-Altstadt" der A46 nur etwa 3 Kilometer entfernt und in ca. 5 Minuten erreichbar. Die Bundesstraße B229 liegt ebenfalls in unmittelbarer Nähe und kann in etwa 5 Minuten mit dem Auto erreicht werden.

Der nächstgelegene Flughafen, Dortmund Airport, ist etwa 45 Kilometer entfernt und in ca. 40-50 Minuten mit dem Auto erreichbar. Diese hervorragende Verkehrsanbindung macht das Objekt zu einem idealen Standort in Arnsberg.



### ANBINDUNGEN

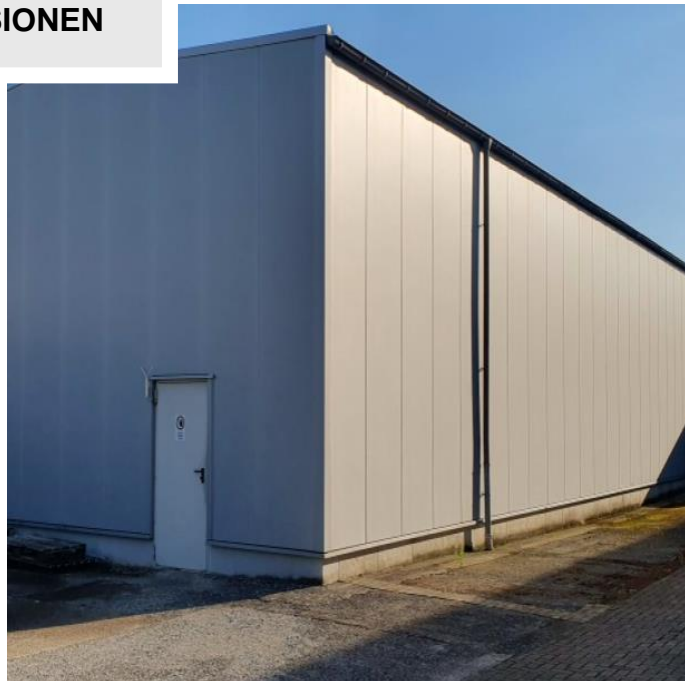
Flughafen 40 Min.  
Bahnhof 10 Min.  
Autobahn 5 Min.  
Nahverkehr 5 Min.

Rufen sie uns an, oder schreiben sie eine Nachricht, um eine Besichtigung zu vereinbaren.

**+49 29 31 / 52 99 0 - 270**  
**immo@bhv-automation.de**



## IMPRESSIONEN



Rufen sie uns an, oder schreiben sie eine Nachricht, um eine Besichtigung zu vereinbaren.

**+49 29 31 / 52 99 0 - 270**  
**immo@bhv-automation.de**

Bankverbindung:  
Volksbank Reiste-Eslohe  
Zweigniederlassung der  
Volksbank im Hochsauerland eG  
IBAN: DE57 4006 9266 0076 1660 00  
BIC: GENODEM1MAS

Handelsregister:  
Amtsgericht, 59821 Arnsberg  
HRB 7914

Steuernummer: 303/5803/0675

Geschäftsführer der  
**BHV-Immo** GmbH & Co.KG  
ist die

**BHV-Immo-Verwaltung-GmbH**

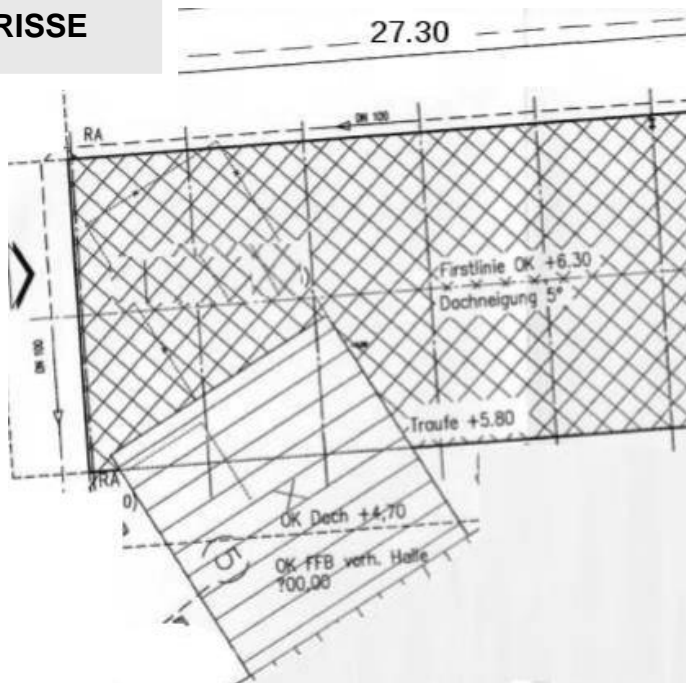
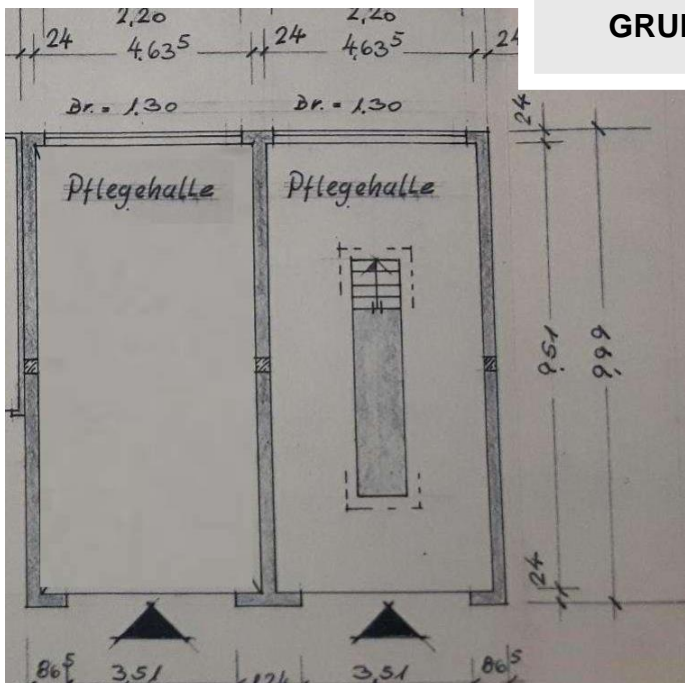
Seite 3 von 4  
06.12.2022  
Rev.-Nr. 2.0



## IMPRESSIONEN



## GRUNDRISSE



Rufen sie uns an, oder schreiben sie eine Nachricht, um eine Besichtigung zu vereinbaren.

+49 29 31 / 52 99 0 - 270  
[immo@bhv-automation.de](mailto:immo@bhv-automation.de)

Bankverbindung:  
Volksbank Reiste-Eslohe  
Zweigniederlassung der  
Volksbank im Hochsauerland eG  
IBAN: DE57 4006 9266 0076 1660 00  
BIC: GENODEM1MAS

Handelsregister:  
Amtsgericht, 59821 Arnsberg  
HRB 7914  
Steuernummer: 303/5803/0675

Geschäftsführer der  
**BHV-Immo** GmbH & Co.KG  
ist die  
**BHV-Immo-Verwaltung-GmbH**

Seite 4 von 4  
06.12.2022  
Rev.-Nr. 2.0