



## ATTRAKTIVE UND HOCHMODERNE BÜRO- UND HALLENKOMBINATION



**Niedereimerfeld 11b**  
59823 Arnsberg

**150,00m<sup>2</sup> - Halle**  
**300,00m<sup>2</sup> - Büro in EG + 1.OG**

**Miete: 3.450,00 €/Monat**

### 150m<sup>2</sup> - Halle (Baujahr 2016)

- Mit ebenerdigem Rolltor
- Höhe ca. 4,50 - 5,00m UKB
- Bodenbelastbarkeit ca. 600,00 kg/m<sup>2</sup>
- Einbruchmeldeanlage, Videoüberwachung
- Fußbodenheizung (Gas), Wärmepumpe

### 300m<sup>2</sup> - Büro in EG und 1.OG (Baujahr 2016)

- Einbauküche
- Einbruchmeldeanlage, Videoüberwachung
- Fußbodenheizung, Wärmepumpe
- WC, Dusche
- Hochwertige Büroausstattung kann optional mit gemietet/gekauft werden

**15 Parkplätze / Stellplätze** anmietbar



### Vermietung provisionsfrei vom Eigentümer

Die Preise verstehen sich monatlich und zuzüglich gesetzlicher Mehrwertsteuer.

Rufen sie uns an, oder schreiben sie eine Nachricht, um eine Besichtigung zu vereinbaren.

**+49 29 31 / 52 99 0 - 270**  
**immo@bhv-automation.de**



## ATTRAKTIVE UND HOCHMODERNE BÜRO- UND HALLENKOMBINATION



**Niedereimerfeld 11b**  
59823 Arnsberg

**150,00m<sup>2</sup> - Halle**  
**300,00m<sup>2</sup> - Büro in EG + 1.OG**

**Miete: 3.450,00 €/Monat**

### STANDORT

Arnsberg (80.000 Einwohner) ist eine große kreisangehörige Stadt (Hochsauerlandkreis) und Sitz der Bezirksregierung des Regierungsbezirks Arnsberg.

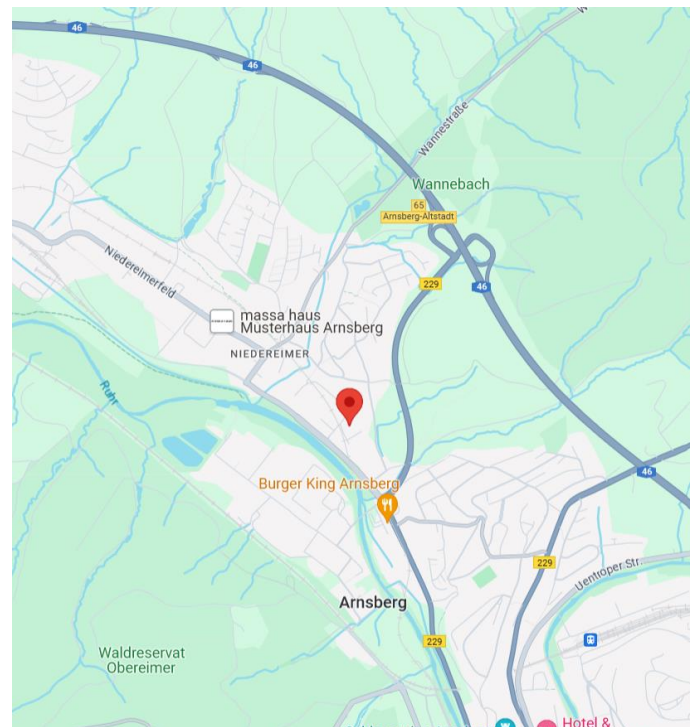
Der Standort in Arnsberg bietet eine ausgezeichnete Verkehrsanbindung. Die nächstgelegene Bushaltestelle ist in etwa 5 Gehminuten erreichbar. Der Hauptbahnhof ist mit dem Bus in ca. 15 Minuten und mit dem Auto in etwa 10 Minuten zu erreichen.

Für Autofahrer ist die Autobahnausfahrt "Arnsberg-Altstadt" der A46 nur etwa 3 Kilometer entfernt und in ca. 5 Minuten erreichbar. Die Bundesstraße B229 liegt ebenfalls in unmittelbarer Nähe und kann in etwa 5 Minuten mit dem Auto erreicht werden.

Der nächstgelegene Flughafen, Dortmund Airport, ist etwa 45 Kilometer entfernt und in ca. 40-50 Minuten mit dem Auto erreichbar. Diese hervorragende Verkehrsanbindung macht das Objekt zu einem idealen Standort in Arnsberg.

### ANBINDUNGEN

Flughafen 40 Min.  
Bahnhof 10 Min.  
Autobahn 5 Min.  
Nahverkehr 5 Min.

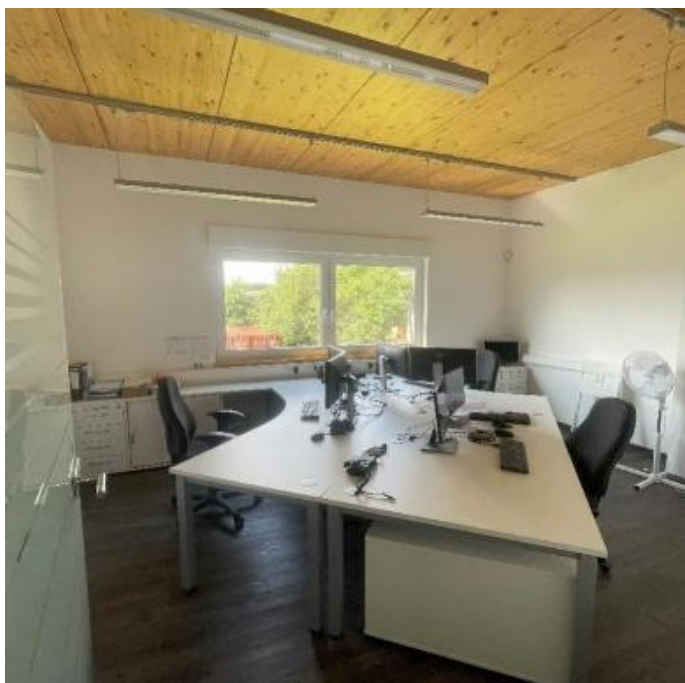
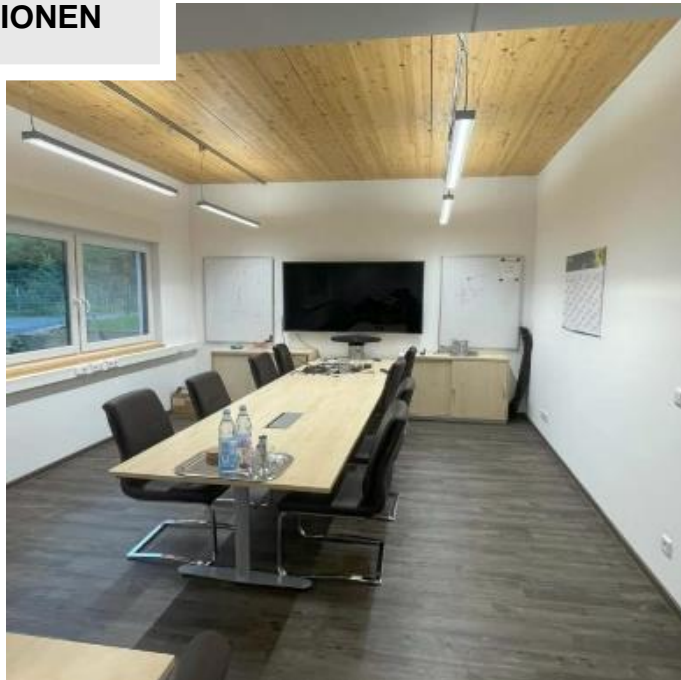


Rufen sie uns an, oder schreiben sie eine Nachricht, um eine Besichtigung zu vereinbaren.

**+49 29 31 / 52 99 0 - 270**  
**immo@bhv-automation.de**



## IMPRESSIONEN



Rufen sie uns an, oder schreiben sie eine Nachricht, um eine Besichtigung zu vereinbaren.

**+49 29 31 / 52 99 0 - 270**  
**immo@bhv-automation.de**

Bankverbindung:  
Volksbank Reiste-Eslohe  
Zweigniederlassung der  
Volksbank im Hochsauerland eG  
IBAN: DE57 4006 9266 0076 1660 00  
BIC: GENODEM1MAS

Handelsregister:  
Amtsgericht, 59821 Arnsberg  
HRB 7914

Steuernummer: 303/5803/0675

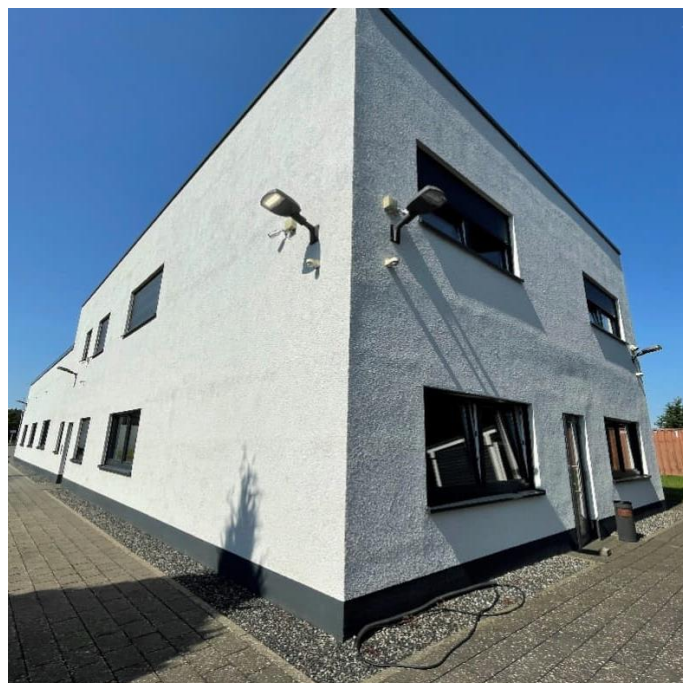
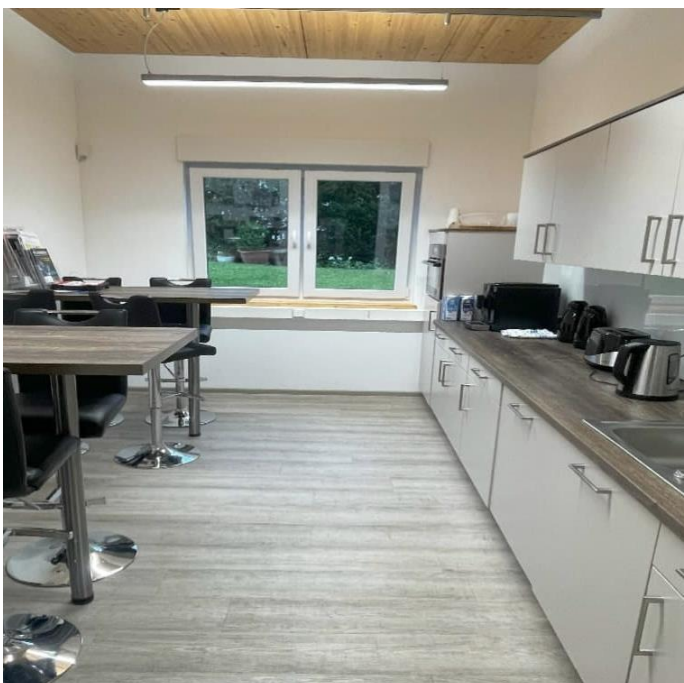
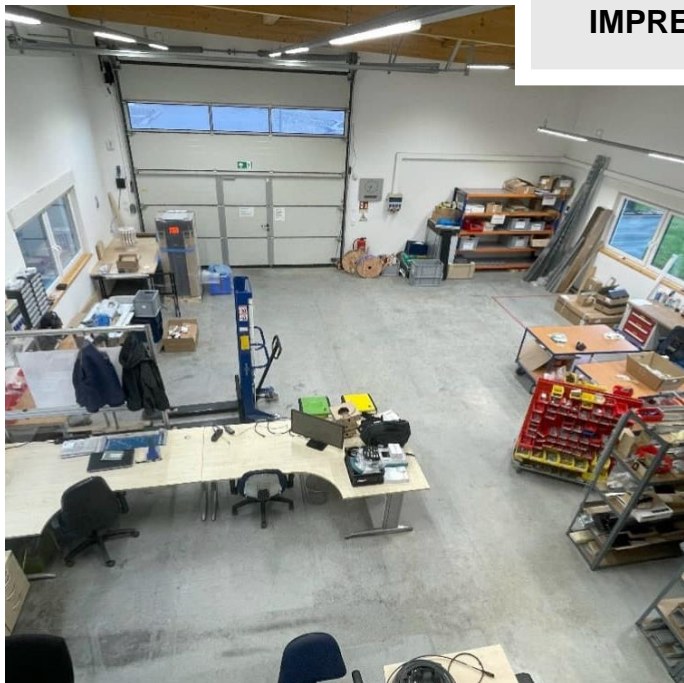
Geschäftsführer der  
**BHV-Immo GmbH & Co.KG**  
ist die

**BHV-Immo-Verwaltung-GmbH**

Seite 3 von 4  
06.12.2022  
Rev.-Nr. 2.0



## IMPRESSIONEN



Rufen sie uns an, oder schreiben sie eine Nachricht, um eine Besichtigung zu vereinbaren.

**+49 29 31 / 52 99 0 - 270**  
**immo@bhv-automation.de**

Bankverbindung:  
Volksbank Reiste-Eslohe  
Zweigniederlassung der  
Volksbank im Hochsauerland eG  
IBAN: DE57 4006 9266 0076 1660 00  
BIC: GENODEM1MAS

Handelsregister:  
Amtsgericht, 59821 Arnsberg  
HRB 7914

Steuernummer: 303/5803/0675

Geschäftsführer der  
**BHV-Immo GmbH & Co.KG**  
ist die

**BHV-Immo-Verwaltung-GmbH**

Seite 4 von 4  
06.12.2022  
Rev.-Nr. 2.0